

# PERCORSO di analisi dei pattern istopatologici in dermatopatologia

*capire cos'è per arrivare alla diagnosi clinica*

---

Il Percorso di “ analisi dei pattern istopatologici in dermatopatologia: capire cos'è per arrivare alla diagnosi clinica” si articola in quattro moduli e mira a fornire

- gli strumenti per la corretta interpretazione di un referto dermatopatologico, prendendo in considerazione diversi quadri istopatologici e correlandoli con i possibili quadri clinici;
  - i punti chiave per una lettura ragionata del referto dermatopatologico al fine di supportare e potenziare la formulazione delle diagnosi differenziali cliniche.
- 

## FACULTY



### RESPONSABILE SCIENTIFICO

DOTT.SSA **DIANA DI MATTIA**

DVM, DIPL ECVD

EBVS® EUROPEAN SPECIALIST  
IN VETERINARY DERMATOLOGY



DOTT. **MATTEO GAMBINI**

DVM, PH.D., DIPL ECVP,

EBVS® EUROPEAN SPECIALIST  
IN VETERINARY PATHOLOGY

# Indice

Presentazione .....	3
Calendario.....	4
Argomenti ed obiettivi .....	5
Destinatari, Struttura e calendario sintetico .....	8
Modalità di erogazione e metodologia didattica.....	9
Attestato, crediti ed adempimenti.....	10
Quota e rateizzazione, modalità di iscrizione .....	11
Programma.....	13
Assistenza.....	18

Con il contributo non condizionante di



## Evento gratuito

02 Ottobre 2024 - Mercoledì

20.30 - 21.00

Presentazione PERCORSO di  
“Analisi dei pattern istopatologici in dermatopatologia:  
capire cos’è per arrivare alla diagnosi clinica”

21.00 - 22.00

Sessione GRATUITA di  
“Presentazione di casi clinici con Focus sulla Dermatopatologia”

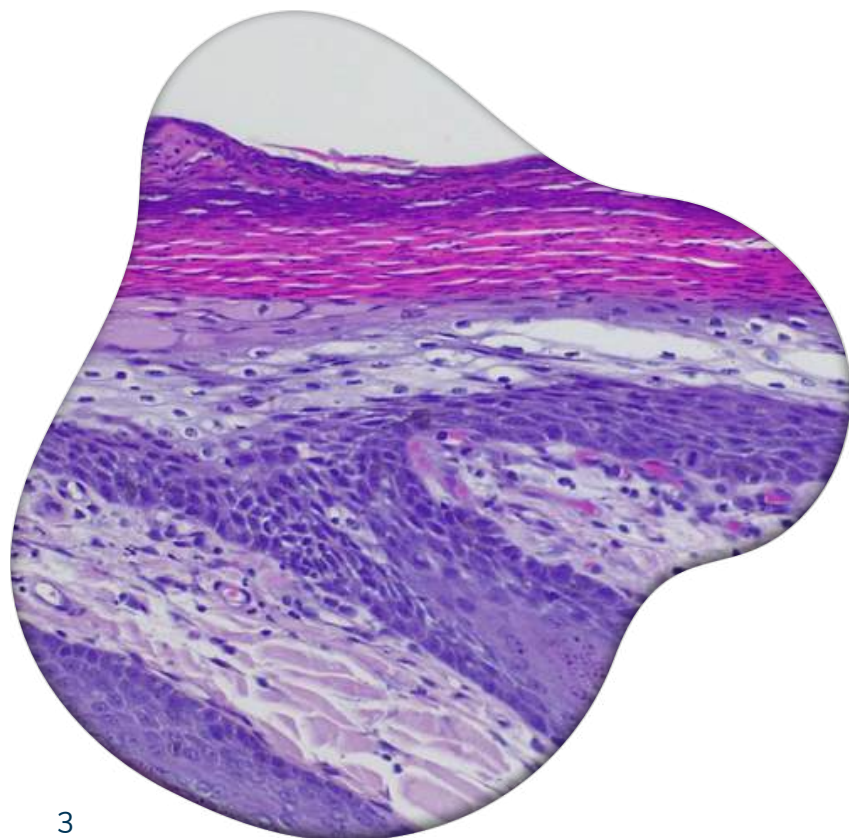
**Dott.ssa Diana Di Mattia e Dott. Matteo Gambini**

**Partecipazione  
GRATUITA**

**[Registrati qui  
per partecipare](#)**



**Destinatari:  
Medici Veterinari**



# Calendario

## FEBBRAIO 25

L	M	M	G	V	S	D
					1	2
3	4	5	6	7	8	9
10	11	12	13	14	15	16
17	18	19	20	21	22	23
24	25	26	27	28		

## MARZO 25

L	M	M	G	V	S	D
					1	2
3	4	5	6	7	8	9
10	11	12	13	14	15	16
17	18	19	20	21	22	23
24	25	26	27	28	29	30
31						

## APRILE 25

L	M	M	G	V	S	D
	1	2	3	4	5	6
7	8	9	10	11	12	13
14	15	16	17	18	19	20
21	22	23	24	25	26	27
28	29	30				

## MAGGIO 25

L	M	M	G	V	S	D
			1	2	3	4
5	6	7	8	9	10	11
12	13	14	15	16	17	18
19	20	21	22	23	24	25
26	27	28	29	30	31	

## GIUGNO 25

L	M	M	G	V	S	D
						1
2	3	4	5	6	7	8
9	10	11	12	13	14	15
16	17	18	19	20	21	22
23	24	25	26	27	28	29
30						

## LUGLIO 25

L	M	M	G	V	S	D
	1	2	3	4	5	6
7	8	9	10	11	12	13
14	15	16	17	18	19	20
21	22	23	24	25	26	27
28	29	30	31			

- Webinar Live - dalle 15:00 alle 19:15
- Webinar Live - dalle 8:30 alle 12:45
- Chiusura delle registrazioni dei webinar

# Argomenti ed obiettivi

**01**

## MODULO 1 - FEBBRAIO 25

### ARGOMENTI

In questo primo modulo, ci focalizzeremo sulla diagnosi morfologica riportata nel referto dermatopatologico, analizzando cos'è di preciso e soprattutto qual è il suo scopo. Prenderemo quindi in considerazione differenti tipi di lesioni macroscopiche e le rispettive descrizioni morfologiche, per aiutare il clinico nell'interpretazione del referto e nella formulazione delle possibili diagnosi differenziali, fornendo suggerimenti su come eseguire al meglio un prelievo bioptico per ottenere dei campioni significativi.

### OBIETTIVI

Acquisirai skills nel campionamento, sfoglierai il vocabolario della dermatopatologia per cominciare a capirne il linguaggio, identificherai le varie componenti cutanee normali in un campione dermatopatologico e conoscerai il significato di pattern in dermatopatologia.

### Imparerai:

- cos'è e a cosa serve la diagnosi morfologica in **dermatopatologia**
- come correlare le lesioni cliniche con le rispettive alterazioni microscopiche
- come eseguire al meglio una biopsia per ottenere un campione significativo

**02**

## MODULO 2 - MARZO 25

### ARGOMENTI

In questo secondo modulo analizzeremo insieme la dermatite perivascolare, ragionando su luci e ombre del pattern morfologico più descritto in dermatopatologia ma meno specifico e diagnostico. Prenderemo in particolare considerazione le reazioni da ipersensibilità, le ectoparassitosi, le piodermiti, Sweet's syndrome, CAEDE (Well's syndrome, toxic shock syndrome), complesso del granuloma eosinofilo felino.

## 02

**OBIETTIVI**

Acquisirai approfondimenti sulla patogenesi delle malattie più frequentemente associate a dermatite perivascolare, così da avere gli strumenti per arrivare alla diagnosi. Le malattie verranno quindi affrontate con il focus sulla patogenesi e la diagnosi.

**Imparerai:**

- interpretare la **dermatite perivascolare**, il pattern morfologico più descritto ma meno specifico in dermatopatologia
- analizzare i principali segni clinici e le corrispettive alterazioni microscopiche in corso di: reazioni da ipersensibilità, ectoparassitosi, piodermite, CAEDE/Sweet's-like syndrome, toxic shock syndrome, complesso del granuloma eosinofilo felino

## 03

**MODULO 3 - MAGGIO 25****ARGOMENTI**

In questo terzo modulo analizzeremo insieme la dermatite citotossica, un pattern che comprende diverse malattie dove minimi particolari morfologici e clinici consentono insieme di formulare la diagnosi definitiva. Prenderemo in particolare considerazione la reazione avversa a farmaco, il lupus eritematoso cutaneo in tutte le sue varianti, la piodermite mucocutanea, il linfoma cutaneo, la sindrome VKH.

**OBIETTIVI**

Imparerai il vocabolario della dermatite citotossica, capirai cosa intendiamo quando si parla di dermatite dell'interfaccia. Acquisirai approfondimenti sulla patogenesi delle malattie più frequentemente associate a dermatite citotossica, così da avere gli strumenti per arrivare alla diagnosi. Le malattie verranno quindi affrontate con il focus sulla patogenesi e la diagnosi. Acquisirai skills su una delle diagnosi dermatopatologiche più controverse, acquisendo gli strumenti per differenziare il lupus cutaneo, la piodermite mucocutanea e la leishmaniosi.

**Imparerai:**

- interpretare i dettagli in corso di **dermatite citotossica**
- analizzare i principali segni clinici e le corrispettive alterazioni microscopiche in corso di: reazioni cutanee avverse a farmaco, lupus eritematoso cutaneo in tutte le sue varianti, piodermite mucocutanea, linfoma cutaneo, sindrome uveodermatologica

## 04

**MODULO 4 - GIUGNO 25****ARGOMENTI**

In questo quarto modulo prenderemo in considerazione le principali cause infettive e non della dermatite nodulare. Ci concentreremo quindi sulla dermatofitosi, l'actinomicosi/nocardiosi, la micobatteriosi, la leishmaniosi, sindrome del granuloma/piogranuloma sterile, l'istiocitosi reattiva e l'adenite sebacea, tutte condizioni dove l'esame istopatologico può fornire un importante supporto nel raggiungimento della diagnosi.

**OBIETTIVI**

Acquisirai skills su come differenziare una lesione granumata sterile da infettiva, acquisirai approfondimenti sulla patogenesi delle malattie più frequentemente associate a dermatite nodulare, così da avere gli strumenti per arrivare alla diagnosi. Le malattie verranno quindi affrontate con il focus sulla patogenesi e la diagnosi.

**Imparerai:**

- distinguere le cause infettive da quelle non infettive in corso di **dermatite nodulare**
- analizzare i principali segni clinici e le corrispettive alterazioni microscopiche in corso di: dermatofitosi, actinomicosi/nocardiosi, micobatteriosi, leishmaniosi, sindrome del granuloma/piogranuloma sterile, istiocitosi cutanea reattiva, adenite sebacea

# Destinatari, struttura e calendario sintetico

## DESTINATARI

Medico veterinario con particolare interesse alla dermatologia, che si pone come obiettivo di leggere con spirito critico un referto dermatopatologico, ed elaborare le diagnosi differenziali più adatte al caso clinico.

Medico veterinario con particolare interesse alla citologia cutanea e/o formazione in istopatologia.

## STRUTTURA

48 ore online  
di cui

- 24 h di Trattazione Scientifica
- 16 h di Esercitazioni con metodo reale virtuale
- 8 h di discussione di Casi Clinici

## CALENDARIO SINTETICO

### FEBBRAIO 25

21 02 25 VENERDÌ 15.00 19.15  
22 02 25 SABATO 8.30 - 12.45  
23 02 25 DOMENICA 8.30 -12.45

### MARZO 25

21 03 25 VENERDÌ 15.00 19.15  
22 03 25 SABATO 8.30 - 12.55  
23 03 25 DOMENICA 8.30 -12.45

### MAGGIO 25

09 05 25 VENERDÌ 15.00 19.15  
10 05 25 SABATO 8.30 - 12.45  
11 05 25 DOMENICA 8.30 -12.45

### GIUGNO 25

13 06 25 VENERDÌ 15.00 19.15  
14 06 25 SABATO 8.30 - 12.45  
15 06 25 DOMENICA 8.30 -12.45



# Modalità di erogazione e metodologia didattica

## MODALITA' DI EROGAZIONE

Il corso sarà erogato in modalità webinar live.

I webinar live saranno registrati e resi disponibili sulla piattaforma e-learning e potrai rivederli, per un tempo determinato, ai fini di un **ripasso** per fissare i concetti.

Rivedi la registrazione dei moduli quante volte vuoi, h 24, nel periodo di apertura indicato per ciascun modulo.

Avrai un tempo a disposizione che è stato calcolato per uno studio reale e proficuo e per un apprendimento efficace secondo la Formula Faber Formazione" Rivedi, Elabora, Apprendi".

Solo le ore di formazione seguite in webinar live, in ragione della frequenza, saranno valorizzate nel Sistema SPC FNOVI.



## METODOLOGIA DIDATTICA ESERCITAZIONI CON METODO REALE VIRTUALE

- verranno indicati anamnesi e dati clinici di un paziente;
- grazie alla digitalizzazione ti immergerai con i tuoi occhi nel vetrino per individuare direttamente le alterazioni istopatologiche;
- partendo dall'esame dermatologico e assorbendo progressivamente il linguaggio della dermatopatologia riuscirai a formulare delle diagnosi differenziali per poi arrivare alle diagnosi finale;
- non sarai un semplice spettatore: ti sarà richiesta una partecipazione costante, attiva e ragionata durante ciascuna fase delle esercitazioni.

Al termine del primo incontro, grazie alle scansioni di preparati istopatologici, durante le esercitazioni pratiche ci immergeremo assieme nel mondo dell'aspetto normale e delle lesioni microscopiche di base della cute. A partire dal secondo modulo, almeno 10 gg prima di ciascuna sessione pratica ti verrà consegnato un file pdf stampabile con il segnalamento, l'anamnesi e i segni clinici di quattro casi, e i link per poter visionare online le scansioni dei relativi vetrini istopatologici. Nello stesso file, troverai anche una serie di domande a cui sarai invitato a rispondere. In seguito, durante ciascuna sessione esercitativa plenaria, ti guideremo nell'analisi dei vetrini e nella successiva compilazione di una lista di possibili diagnosi differenziali e di un orientamento clinico-diagnostico. Infine, andremo a correlare il contenuto del referto dermatopatologico con i segni clinici per giungere alla diagnosi definitiva.

# Attestato, crediti e adempimenti

**La frequenza del Percorso, previa ottemperanza dei relativi adempimenti didattici richiesti da accesso a:**

<b>Attestato di Partecipazione</b>	Percorso complessivo
<b>Certificato di Frequenza SPC</b>	Il Percorso prevede la valorizzazione nel sistema SPC FNOVI di massimo 48 ore e comunque in ragione dell' effettiva frequenza ai webinar live. Il certificato sarà rilasciato per i singoli moduli.

## Adempimenti per il rilascio:

<b>Attestato di Partecipazione</b>	<b>Certificato di Frequenza SPC</b>
<ul style="list-style-type: none"> <li>• frequenza in webinar live di almeno l'83% delle ore previste ovvero 40h su 48h;</li> <li>• presenza e partecipazione attiva ed interattiva alle esercitazioni;</li> <li>• svolgimento tests in e out;</li> <li>• compilazione della scheda di valutazione corso;</li> <li>• svolgimento prova finale;</li> </ul>	<ul style="list-style-type: none"> <li>• frequenza webinar live</li> </ul>

## Prova finale:

Alla fine del corso, ogni partecipante affronterà una prova pratica. Verranno formati piccoli gruppi di lavoro, ognuno dei quali riceverà un caso clinico completo di anamnesi, quadro clinico e immagini microscopiche significative.

Collaborando e condividendo le conoscenze acquisite durante il corso, i gruppi elaboreranno un orientamento clinico-diagnostico che sarà discusso con gli insegnanti e gli altri corsisti in un incontro serale dedicato.

La presentazione degli elaborati si terrà tra il 22 ed il 27 settembre 2025, in orario serale.

# Quota e rateizzazione, modalità di iscrizione

## QUOTE OFFERTA A TEMPO PER ISCRIZIONI ENTRO IL 14 NOVEMBRE 2024

### ◆ Quota intera € 1.275,00 iva inclusa

L'importo può essere corrisposto in 8 rate a mezzo bonifico senza alcuna maggiorazione

☞ vedi rate

---

### ◆ Quota per nuovi iscritti Faber Formazione - sconto del 2%

€ 1.249,00 iva inclusa

L'importo può essere corrisposto in 8 rate a mezzo bonifico senza alcuna maggiorazione

☞ vedi rate

*Per accedere allo sconto del 2% di cui sopra iscriviti al Programma gratuito BOOST VET VALUE with Faber Formazione.*

*In caso di mancata iscrizione al programma Boost Vet Value with Faber Formazione la quota di iscrizione è quella intera.*

---

### ◆ Quota per chi ha già seguito corsi Faber Formazione\* - sconto del 6%

€ 1.198,00 iva inclusa

L'importo può essere corrisposto in 8 rate a mezzo bonifico senza alcuna maggiorazione

☞ vedi rate

*\*esclusi i corsi gratuiti, a quota agevolata, i casi clinici mensili di nutrizione.*

---

## QUOTE DAL 15 NOVEMBRE 2024

### ◆ Quota intera € 1.467,00 iva inclusa ☞ vedi rate

### ◆ Quota per nuovi iscritti Faber Formazione - sconto del 2%

€ 1.438,00 iva inclusa ☞ vedi rate

### ◆ Quota per chi ha già seguito corsi Faber Formazione\* - sconto del 6%

€ 1.379,00 iva inclusa ☞ vedi rate

## RATEIZZAZIONE

✓ **Paga a rate : tramite bonifico e senza maggiorazioni.**

Effettua il versamento della rata prevista all'iscrizione e comprenderemo che vuoi pagare a rate.

✓ **Versa in una sola soluzione: ottieni uno sconto aggiuntivo dell'1,25%**

Puoi collegarti alla pagina del piano rate per conoscere l'importo da versare scontato del 1,25%.



[Clicca qui per \*\*scriverci ora\*\* su whatsapp](#)

## MODALITA' DI ISCRIZIONE

1. Compilare il modulo di iscrizione
2. Effettuare il versamento della rata prevista all'iscrizione o della intera quota

Dati per effettuare il versamento

Faber Formazione srl

IBAN: IT43 H076 0114 9000 0103 0501 082

Causale:

Dermatopatologia + Cognome Iscritto

Inviare copia del versamento a:

e-mail: [info@faberformazione.it](mailto:info@faberformazione.it) oppure [WhatsApp: 329.67.81.833](https://www.whatsapp.com/business/profile/3296781833)

# Programma

## Modulo 1 - Febbraio 2025

### 21 02 25 - WEBINAR - Dott.ssa Diana Di Mattia

15.00 - 17.00	Struttura e funzione della cute - Dott.ssa Diana Di Mattia
	Pausa 17.00 - 17.15
17.15 - 19.15	Prima della biopsia: storia clinica ed esame dermatologico. Durante la biopsia: quando-cosa-come. Dopo la biopsia: modulo di accompagnamento. Come leggere un referto dermatopatologico - Dott.ssa Diana Di Mattia

### 22 02 25 - WEBINAR - Dott.ssa Diana Di Mattia, Dott. Matteo Gambini

08.30 - 09.30	Che cos'è l'analisi dei pattern in dermatopatologia? - Dott. Matteo Gambini
09.30 - 10.30	Il vocabolario della dermatopatologia - Dott. Matteo Gambini
	Pausa 10.30 - 10.45
10.45 - 12.45	Discussione Casi clinici - Dott.ssa Diana Di Mattia e Dott. Matteo Gambini

### 23 02 25 - WEBINAR - Dott.ssa Diana Di Mattia, Dott. Matteo Gambini

08.30 - 10.30	Esercitazioni pratiche - Metodo reale/virtuale Identificare tutte le componenti normali e alcune delle lesioni microscopiche più comuni in un campione cutaneo - Dott.ssa Diana Di Mattia e Dott. Matteo Gambini
	Pausa 10.30 - 10.45
10.45 - 12.45	Esercitazioni pratiche - Metodo reale/virtuale Identificare tutte le componenti normali e alcune delle lesioni microscopiche più comuni in un campione cutaneo - Dott.ssa Diana Di Mattia e Dott. Matteo Gambini

16 03 25 - Chiusura ai fini del ripasso delle registrazioni dei webinar

## Modulo 2 - MARZO 2025

### 21 03 25 - WEBINAR - Dott.ssa Diana Di Mattia, Dott. Matteo Gambini

15.00 - 16.00	Dermatite perivascolare: luci e ombre (aspetti clinici) - Dott.ssa Diana Di Mattia
16.00 - 17.00	Dermatite perivascolare: luci e ombre (aspetti istologici) - Dott. Matteo Gambini
Pausa 17.00 - 17.15	
17.15 - 18.15	Dermatite perivascolare e dermatite atopica (patogenesi e come si diagnostica) - Dott.ssa Diana Di Mattia
18.15 - 19.15	Dermatite perivascolare e parassiti (patogenesi di rogna demodettica e sarcoptica e come si diagnosticano) - Dott.ssa Diana Di Mattia

### 22 03 25 - WEBINAR - Dott.ssa Diana Di Mattia, Dott. Matteo Gambini

08.30 - 09.10	Dermatite perivascolare e piodermite (focus sul ruolo dei batteri su infiammazione e prurito associati alla dermatite atopica e come si diagnostica) - Dott.ssa Diana Di Mattia
09.15 - 09.55	Dermatite perivascolare e CGE (patogenesi e come si diagnostica) - Dott.ssa Diana Di Mattia
10.00 - 10.40	Dermatite perivascolare e CAEDE (focus su quanto pubblicato in letteratura sulla patogenesi di Wells-like syndrome e Sweet's-like syndrome) - Dott.ssa Diana Di Mattia
Pausa 10.45 - 11.00	
10.55 - 12.55	Discussione Casi clinici - Dott.ssa Diana Di Mattia e Dott. Matteo Gambini

**23 03 25 - WEBINAR - Dott.ssa Diana Di Mattia, Dott. Matteo Gambini**

08.30 - 10.30	Esercitazioni pratiche - Metodo reale/virtuale Studio al microscopio di casi di dermatite perivascolare - Dott.ssa Diana Di Mattia e Dott. Matteo Gambini
	Pausa 10.30 - 10.45
10.45 - 12.45	Esercitazioni pratiche - Metodo reale/virtuale Studio al microscopio di casi di dermatite perivascolare Dott.ssa Diana Di Mattia e Dott. Matteo Gambini

**13 04 25** - Chiusura ai fini del ripasso delle registrazioni dei webinar

## Modulo 3 - MAGGIO 2025

**09 05 25 - WEBINAR - Dott.ssa Diana Di Mattia, Dott. Matteo Gambini**

15.00 - 15.45	Dermatite citotossica: definizione, classificazione clinica e patogenesi - Dott.ssa Diana Di Mattia
15.45 - 16.30	Dermatite citotossica in un referto dermatopatologico: quali sono le parole chiave che ci aiutano nella diagnosi clinica - Dott. Matteo Gambini
	Pausa 16.30 - 16.45
16.45 - 17.30	Dermatite citotossica e reazione avversa a farmaco (patogenesi e come si diagnostica) - Dott.ssa Diana Di Mattia
17.30 - 18.30	Dermatite citotossica e linfoma cutaneo (patogenesi e come si diagnostica) Dott.ssa Diana Di Mattia
18.30 - 19.15	Dermatite citotossica e sindrome uveo-dermatologica (VKH) (patogenesi e come si diagnostica) - Dott.ssa Diana Di Mattia

**10 05 25 - WEBINAR - Dott.ssa Diana Di Mattia, Dott. Matteo Gambini**

08.30 - 09.30	Dermatite citotossica e e Lupus eritematoso cutaneo (LEC) (patogenesi e come si diagnostica I parte) - Dott.ssa Diana Di Mattia
09.30 - 10.30	Dermatite citotossica e e Lupus eritematoso cutaneo (LEC) (patogenesi e come si diagnostica II parte) - Dott.ssa Diana Di Mattia
Pausa 10.30 - 10.45	
10.45 - 12.45	Discussione Casi clinici - Dott.ssa Diana Di Mattia e Dott. Matteo Gambini

**11 05 25 - WEBINAR - Dott.ssa Diana Di Mattia, Dott. Matteo Gambini**

08.30 - 10.30	Esercitazioni pratiche - Metodo reale/virtuale Studio al microscopio di casi di dermatite citotossica - Dott.ssa Diana Di Mattia e Dott. Matteo Gambini
Pausa 10.30 - 10.45	
10.45 - 12.45	Esercitazioni pratiche - Metodo reale/virtuale Studio al microscopio di casi di dermatite citotossica - Dott.ssa Diana Di Mattia e Dott. Matteo Gambini

**01 06 25** - Chiusura ai fini del ripasso delle registrazioni dei webinar



## Modulo 4 - GIUGNO 2025

### 13 06 25 - WEBINAR - Dott.ssa Diana Di Mattia, Dott. Matteo Gambini

15.00 - 15.45	Dermatite nodulare/diffusa: considerazioni clinico-patologiche generali Dott.ssa Diana Di Mattia
15.45 - 16.30	Dermatite nodulare/diffusa: presentazione istopatologica - Dott. Matteo Gambini
Pausa 16.30 - 16.45	
16.45 - 19.15	Dermatiti nodulari/diffuse ad EZIOLOGIA INFETTIVA (patogenesi e come si diagnostica): Dermatofitosi, Batteri atipici, Leishmania spp - Dott.ssa Diana Di Mattia

### 14 06 25 - WEBINAR - Dott.ssa Diana Di Mattia, Dott. Matteo Gambini

08.30 - 10.30	Dermatiti nodulari/diffuse STERILI (patogenesi e come si diagnostica): adenite sebacea, sindrome del granuloma/piogranuloma sterile (SGPS), dermatite granulomatosa sterile giovanile associata a linfadenite, foruncolosi eosinofila nel cane, pododermatite plasmocitaria, istiocitosi reattiva - Dott.ssa Diana Di Mattia
Pausa 10.30 - 10.45	
10.45 - 12.45	Discussione Casi clinici - Dott.ssa Diana Di Mattia e Dott. Matteo Gambini

### 15 06 25 - WEBINAR - Dott.ssa Diana Di Mattia, Dott. Matteo Gambini

08.30 - 10.30	Esercitazioni pratiche - Metodo reale/virtuale Studio al microscopio di casi di dermatite nodulare - Dott.ssa Diana Di Mattia e Dott. Matteo Gambini
Pausa 10.30 - 10.45	
10.45 - 12.45	Esercitazioni pratiche - Metodo reale/virtuale Studio al microscopio di casi di dermatite nodulare - Dott.ssa Diana Di Mattia e Dott. Matteo Gambini

29 06 25 - Chiusura ai fini del ripasso delle registrazioni dei webinar

# Assistenza

## CONTATTI

Faber Formazione - Roma

Valeria - Tel e whatsapp [351.678.8673](tel:351.678.8673)

Info ed iscrizioni: lun - ven dalle 12:30 alle 15:30

Diana - Tel e whatsapp [327.48.04.689](tel:327.48.04.689)

Frequenza Corsi e Assistenza tecnica: lun-ven dalle 9:30 alle 13:30

Tel e whatsapp [329.67.81.833](tel:329.67.81.833)

Urgenze e Assistenza tecnica: pomeriggio, week-end e festivi

E-mail [info@formazione.it](mailto:info@formazione.it)



**Salva i nostri numeri nella rubrica del tuo telefono  
per ricevere i promemoria inviati da lista broadcast.**

Ciascun corsista riceve la nostra assistenza e sarà seguito attraverso

- Formazione e prove pre-evento sull'uso della piattaforma;
- Assistenza tecnica ed informatica real time;

7/7 gg ; h 8.00 – 22.00;

- Monitoraggio delle frequenze e dello studio con utili promemoria ed avvisi.